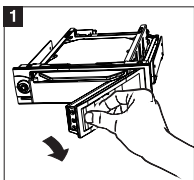
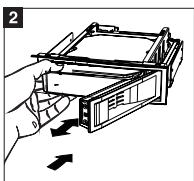


## Извлечение жесткого диска



Плавнo потяните защелку, чтобы открыть дверцу. Замок с ключом при этом должен находиться в открытом положении. В противном случае замок будет поврежден.



Осторожно извлеките жесткий диск из устройства.

▲ Учтите, что температура HDD может достигать 50°C.

## Часто задаваемые вопросы

**Вопрос:** Почему иногда происходит задержка при опознавании HDD во время процедуры горячей замены?

**Ответ:** Это нормальный процесс, он происходит из-за различий в спецификациях HDD и/или контроллера HDD.

**Вопрос:** Почему светодиодный индикатор чтения/записи иногда не загорается после того, как жесткий диск был вставлен в устройство?

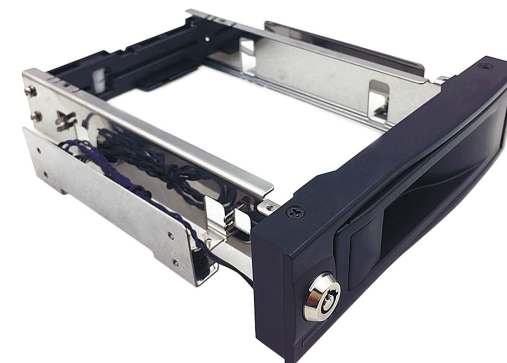
**Ответ:** Существует две версии HDD SATA - SATA I и SATA II. Версия SATA II имеет индикацию чтения/записи, в то время как версия SATA I ее не имеет. Поэтому светодиодный индикатор чтения/записи не загорается при работе HDD SATA I.

**Вопрос:** Почему светодиодный индикатор для чтения и записи иногда не мигает после того, как жесткий диск был вставлен в устройство?

**Ответ:** Это нормально, и связано с особенностями индикации режимов чтения/записи HDD.

# ExeGate

Модель: HS135-01  
1×3.5" SATA/SAS HDD



Производитель оставляет за собой право вносить изменения в конструкцию, дизайн и комплектацию изделия без предварительного уведомления.  
Более подробную информацию о товаре можно найти на сайте производителя [www.exegate.com](http://www.exegate.com)

**Производитель:** ЭКЗЕГЕЙТ ЛИМИТЕД  
302, Доминион Сентр, 43-59 Куинз Роад  
Ист, Ванчай, Гонконг  
e-mail: [info@exegate.com](mailto:info@exegate.com), [www.exegate.com](http://www.exegate.com)

**Импортер в РФ:** ООО «КАРИН» 141108,  
Московская обл., г. Щелково, ул. Заводская,  
д. 2, стр. 142  
e-mail: [info@karin.ru](mailto:info@karin.ru), [www.karin.ru](http://www.karin.ru)

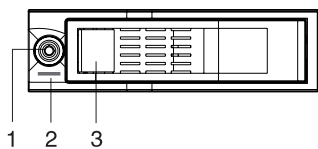
Руководство пользователя

## Технические характеристики

Назначение	Корзина для подключения 3,5" жесткого диска с возможностью горячей замены
Количество корзин 3,5"	1
Интерфейс	SATA/SAS HDD
Установка в отсек	1×5,25"
Скорость передачи данных	SATA III 6.0 Гб/сек
Напряжение, В	+5В, +12В, постоянный ток
Безопасность	Замок на корзине
Поддержка горячей замены жестких дисков	Да
Поддержка ОС	Windows XP/7/8/8.1/10; Mac OS; Linux
Цвет	Черный
Рабочая температура	0° ~ 55°C
Материал	Пластик, сталь
Размеры (Д×Ш×В), мм	184×149×42
<b>Разъемы:</b>	
SATA 7 pin	1
SATA 15 pin	1
Drive Activity LED 2 pin	1
<b>Индикаторы LED:</b>	
Питания	Горит голубой LED
Активности жесткого диска	Мигает голубой LED
<b>Комплект поставки:</b>	
Винты монтажные, шт.	4
Ключ, шт.	2

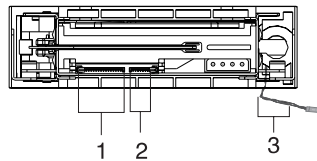
## Описание устройства

### Передняя панель

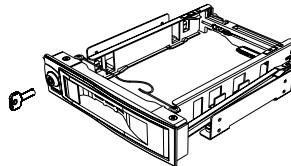


1. Замок
2. Светодиодный индикатор активности
3. Пружинная защелка

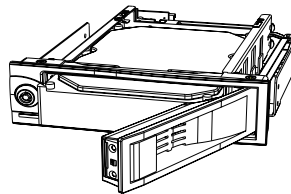
### Задняя панель



### Замок



### Пружинная защелка



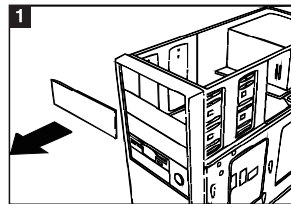
1. Разъем питания (SATA, 15 pin)
2. Интерфейсный разъем (SATA, 7 pin)
3. Провод индикатора активности (коннектор 2Pin)



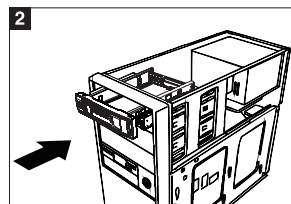
A: закрыто  
B: открыто

Потяните для извлечения HDD

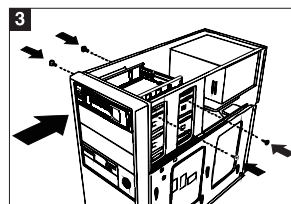
## Установка устройства в компьютер



Удалите заглушку 1×5,25" отсека.

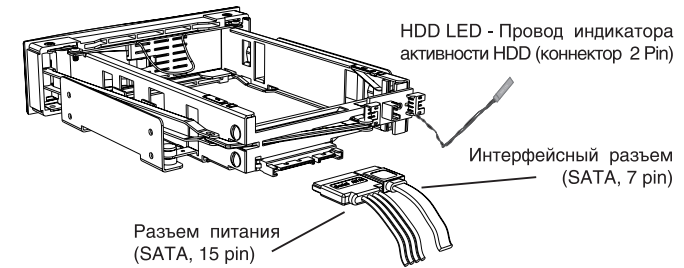


Выверните устройство относительно крепежного отверстия в корпусе.



Закрепите устройство с помощью 4 винтов.

## Подключение устройства

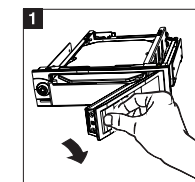


1. Подключите разъем питания (SATA, 15 pin) к соответствующему разъему блока питания компьютера.
2. Подключите интерфейсный разъем (SATA, 7 pin) к соответствующему разъему материнской платы.
3. Подключите провод индикатора активности HDD (коннектор 2 Pin) к коннектору HDD LED материнской платы или контроллера HDD (см. инструкцию к материнской плате или к контроллеру HDD соответственно).

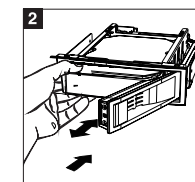
### ВНИМАНИЕ!

1. Жесткий диск - это высокоточное хрупкое устройство. Во избежание повреждения жесткого диска или потери данных прочтите инструкцию к жесткому диску до начала эксплуатации.
2. Не извлекайте HDD, пока он активен.
3. Держите HDD за края, не прикасаясь к печатной плате.
4. При неправильной эксплуатации устройств возможна потеря данных.

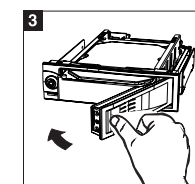
## Установка жесткого диска



Потяните за пружинный замок, чтобы открыть дверцу.



Вставьте HDD в устройство этикеткой вверх и убедитесь, что разъем HDD вошел на место.



Нажмите на дверцу, чтобы дослать HDD на место, и закройте дверцу.

▲ Если HDD вставлен неправильно, то дверцу не удастся плотно закрыть. При приложении избыточного усилия устройство будет механически повреждено!